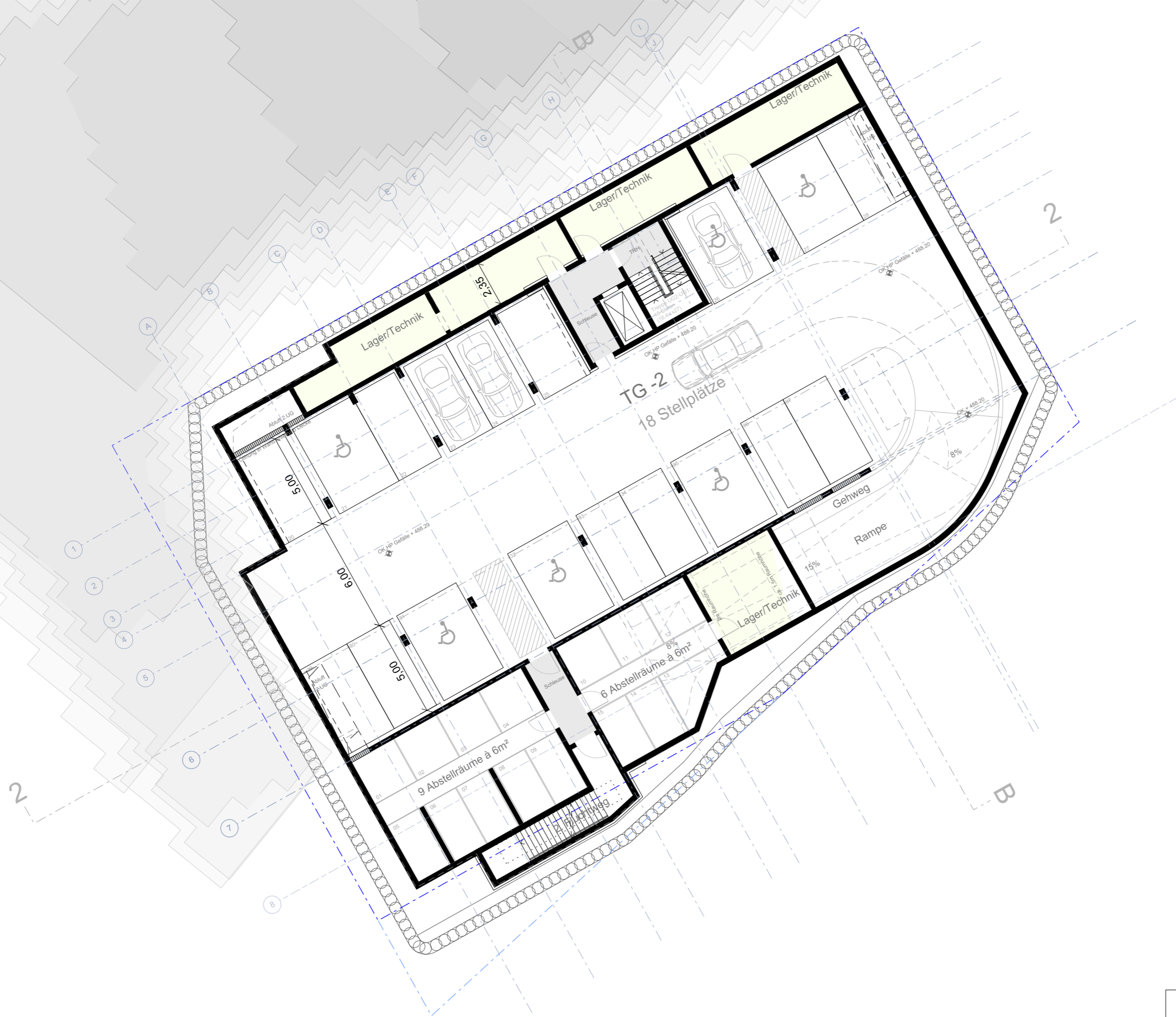




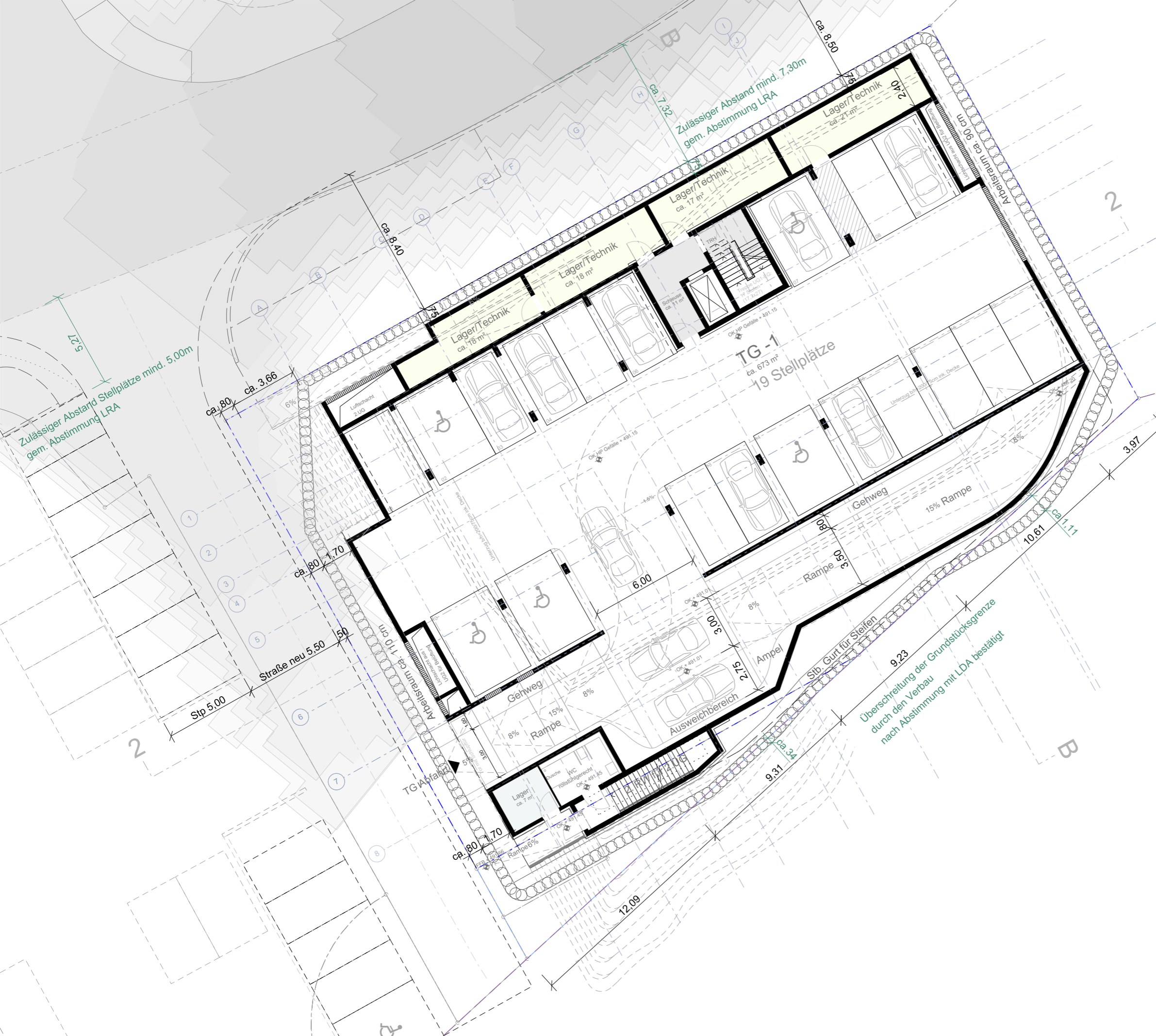
Vorhaben und Erschließungsplan - Plan 15
 Kurt-Mühlen-Straße 6, 89134 Blaustein
 Leitungsplan
 A3 - M1:500

Zur Gemeinderatsitzung 27.07.2021



Vorhaben und Erschließungsplan - Plan 08
 Kurt-Mühlen-Straße 6, 89134 Blaustein
 UG-2
 A3 - M1:200

Zur Gemeinderatsitzung 27.07.2021



Zulässiger Abstand Stellplätze mind. 5.00m
gem. Abstimmung LRA

Zulässiger Abstand mind. 7.30m
gem. Abstimmung LRA

Überschreitung der Grundstücksgrenze
durch den Verbau
nach Abstimmung mit LDA bestätigt

Vorhaben und Erschließungsplan - Plan 07
Kurt-Mühlen-Straße 6, 89134 Blaustein
UG -1
A3 - M1:200

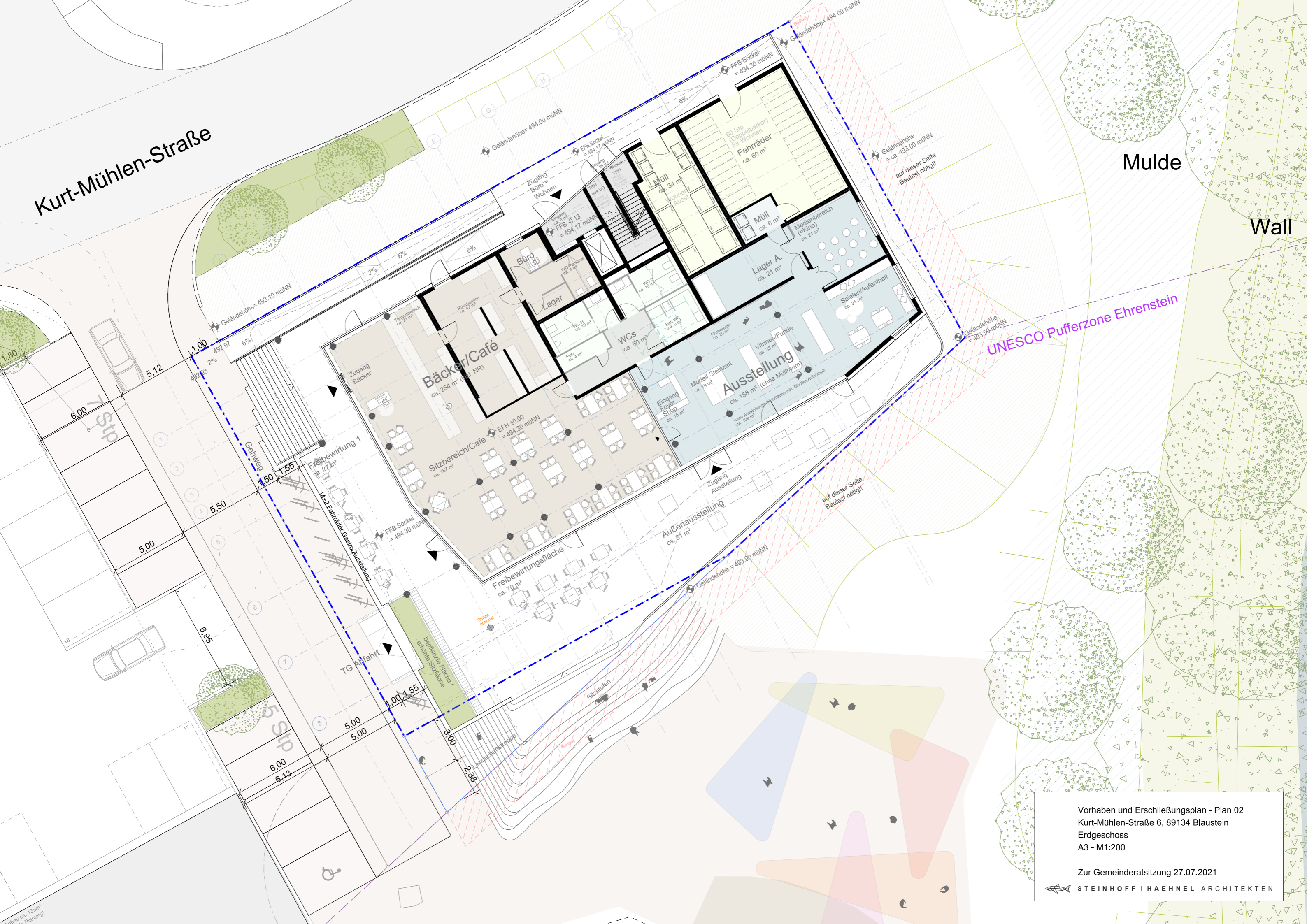
Zur Gemeinderatsitzung 27.07.2021

Kurt-Mühlen-Straße

Mulde

Wall

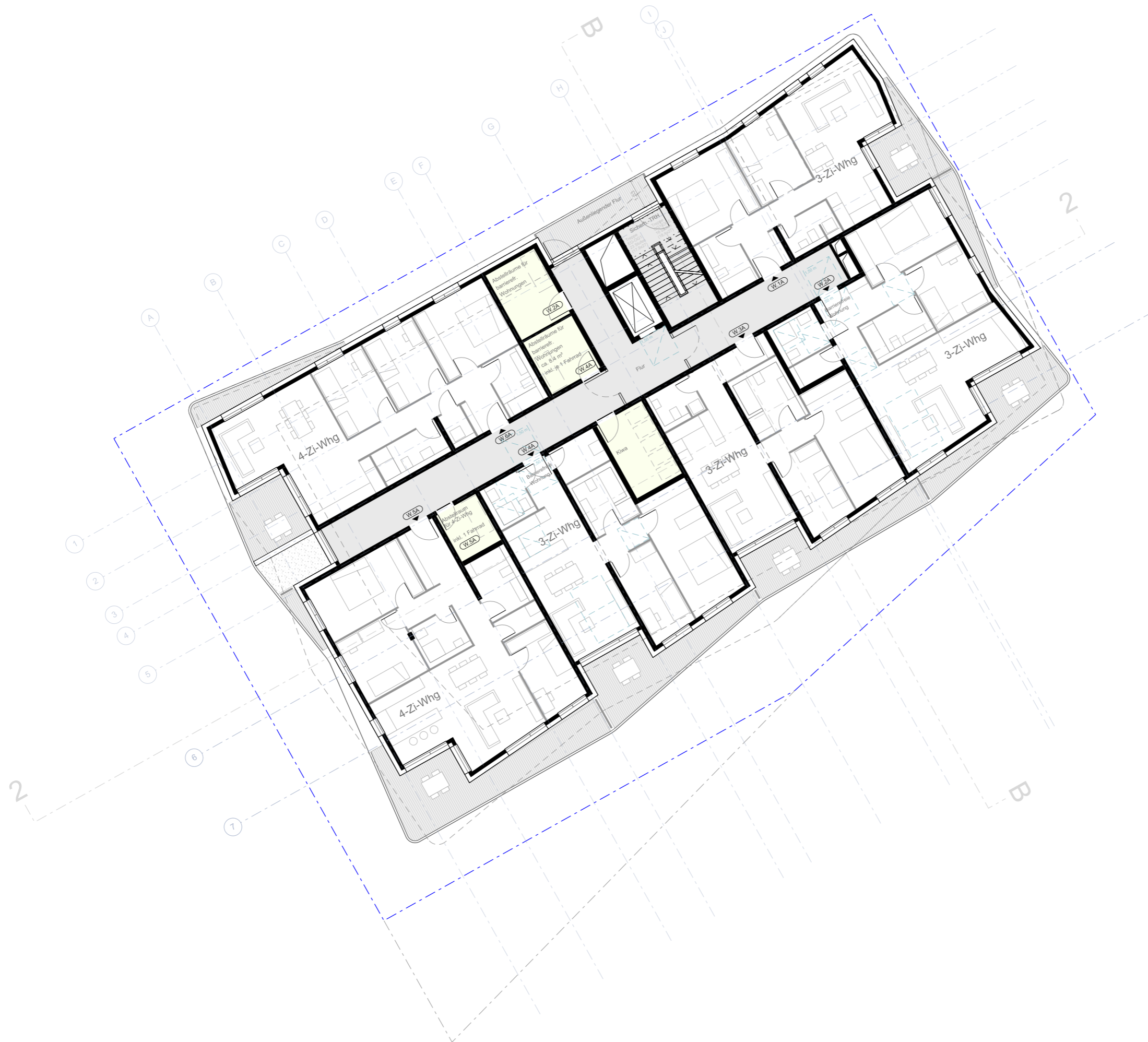
UNESCO Pufferzone Ehrenstein



Vorhaben und Erschließungsplan - Plan 02
Kurt-Mühlen-Straße 6, 89134 Blaustein
Erdgeschoss
A3 - M1:200

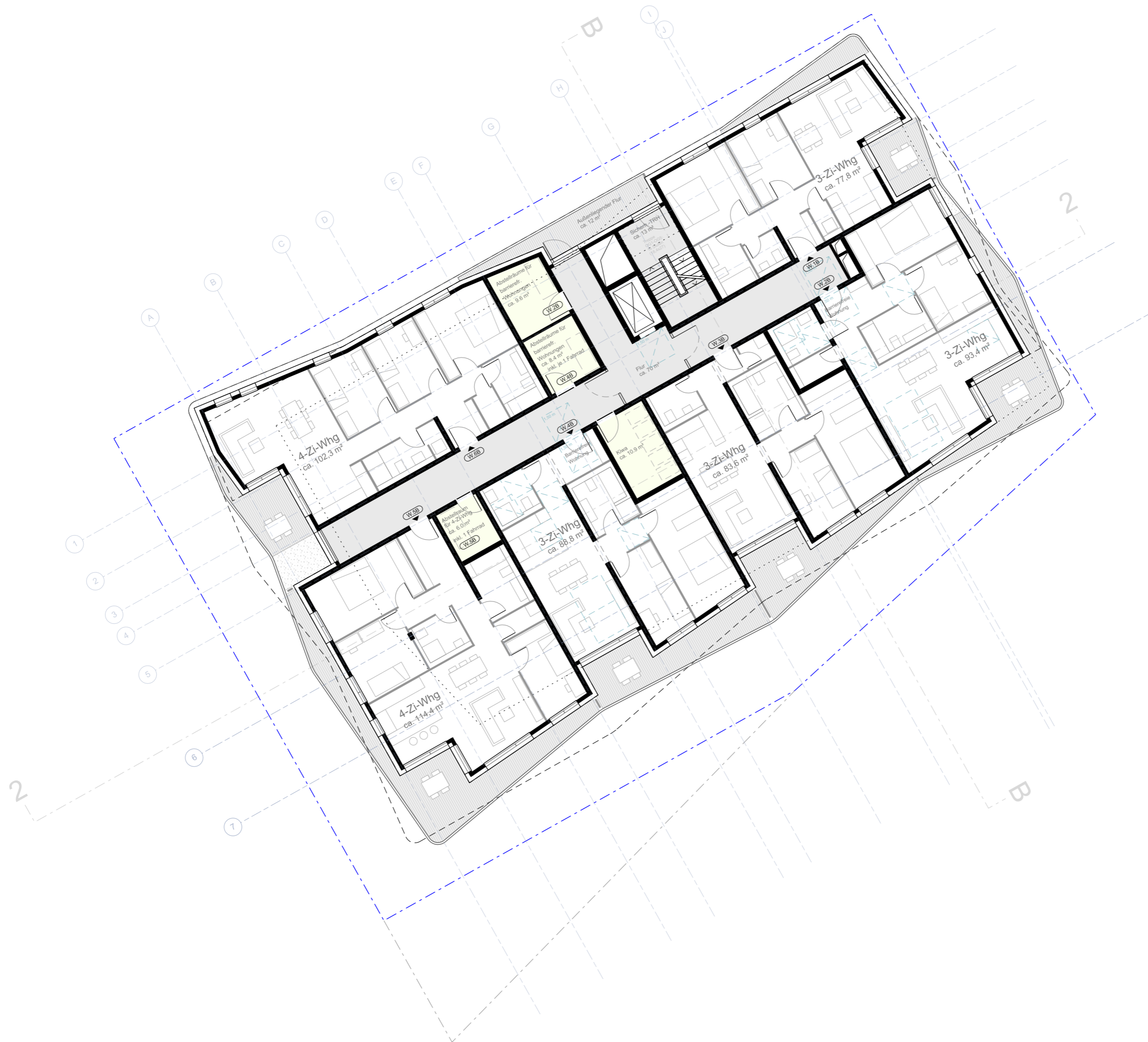
Zur Gemeinderatsitzung 27.07.2021

STEINHOFF | HAEHNEL ARCHITEKTEN



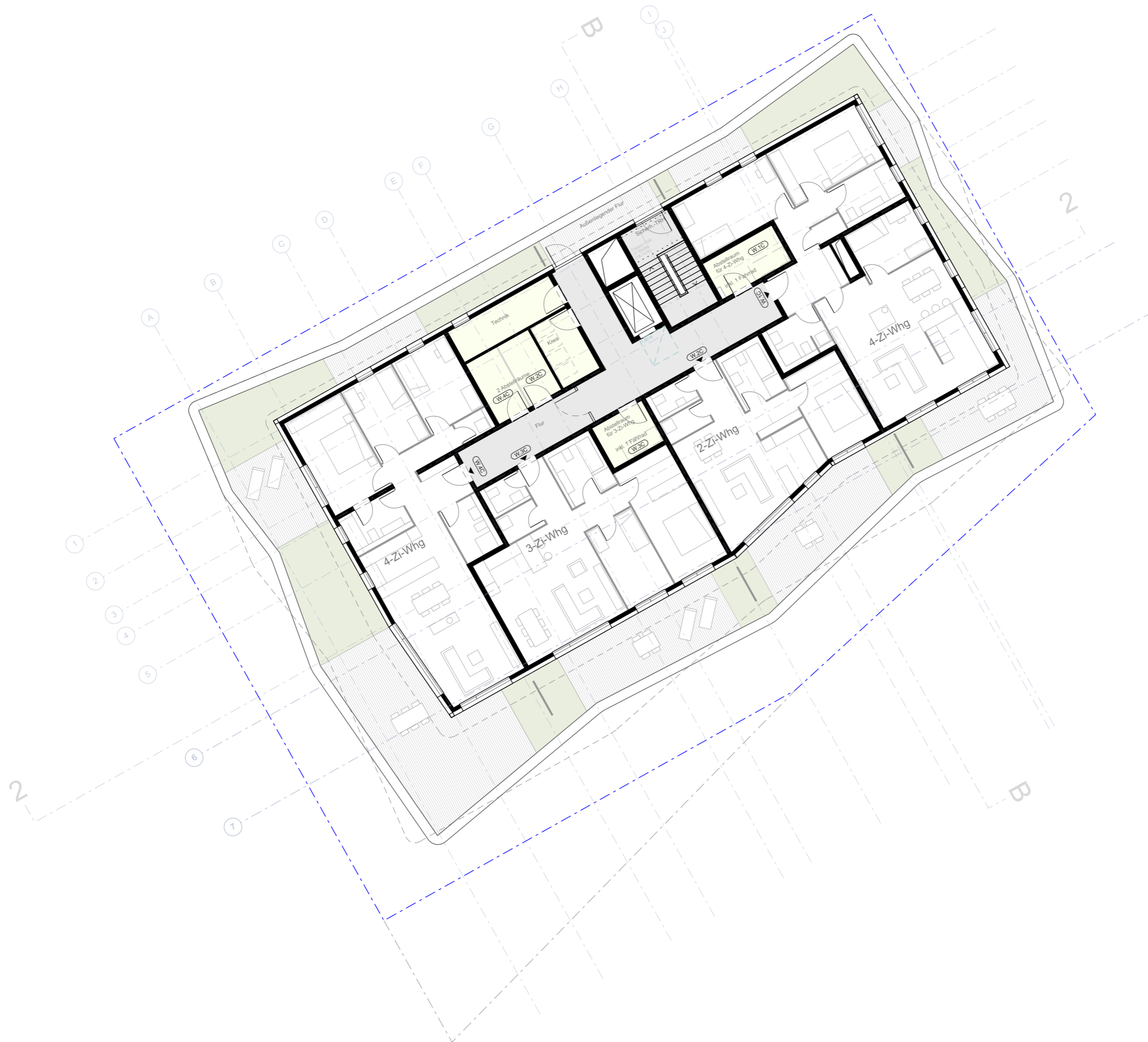
Vorhaben und Erschließungsplan - Plan 03
 Kurt-Mühlen-Straße 6, 89134 Blaustein
 Regelgeschoss Wohnen A (1./3./5.OG)
 A3 - M1:200

Zur Gemeinderatsitzung 27.07.2021



Vorhaben und Erschließungsplan - Plan 04
 Kurt-Mühlen-Straße 6, 89134 Blaustein
 Regelgeschoss Wohnen B (2./4.OG)
 A3 - M1:200

Zur Gemeinderatsitzung 27.07.2021



Vorhaben und Erschließungsplan - Plan 05
 Kurt-Mühlen-Straße 6, 89134 Blaustein
 Staffelgeschoss C 6.OG
 A3 - M1:200

Zur Gemeinderatsitzung 27.07.2021

Kurt-Mühlen-Straße

OK Straße
= 494.61 müNN

OK Straße
= 493.70 müNN

OK Straße
= 493.43 müNN

OK Straße
= 493.09 müNN

OK Straße
= 493.10 müNN

VI + S

Sockel

Landschaftstreppe

OK Straße
= 492.07 müNN

OK Straße
= 491.46 müNN

Mulde

OK Gelände
= 489.00 müNN

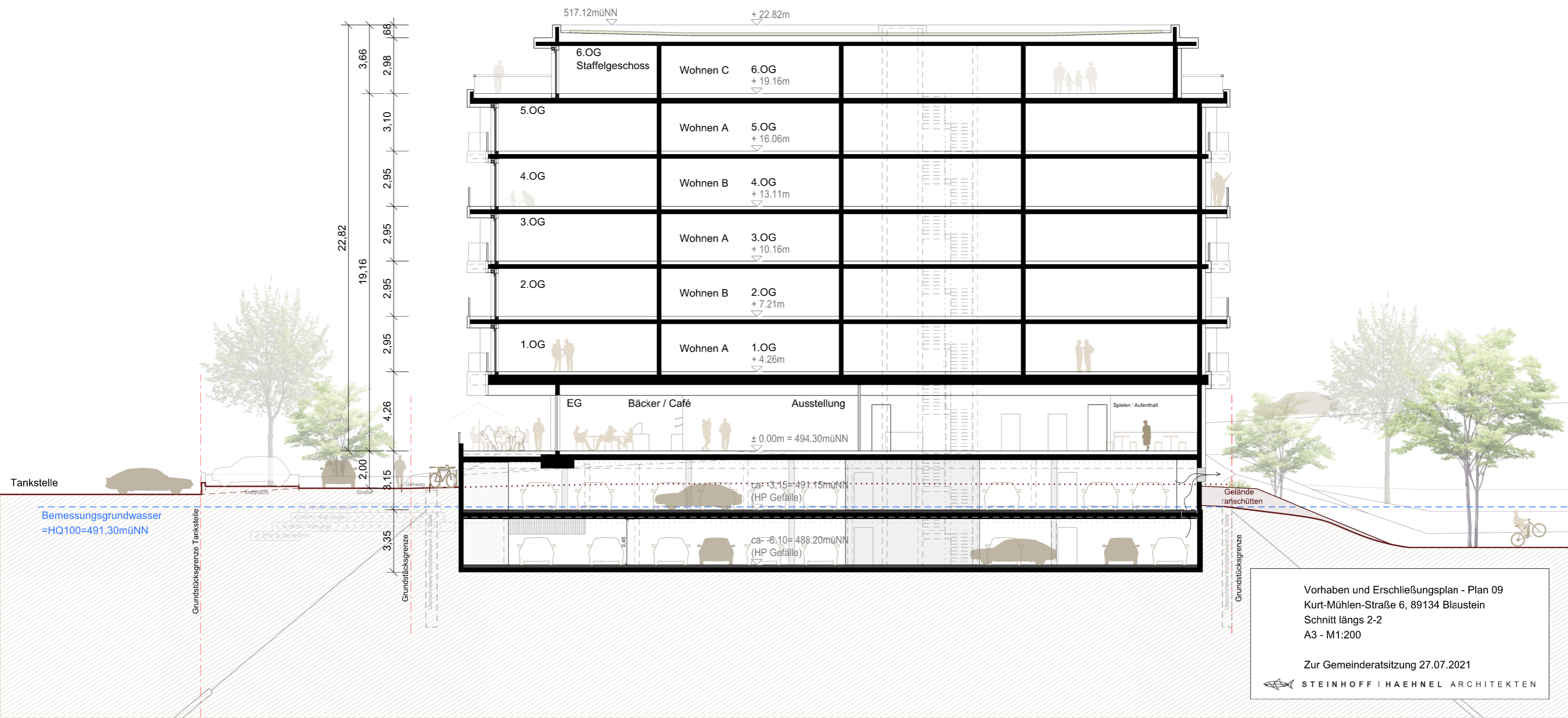
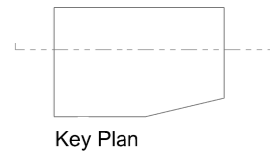
Wall

Vorhaben und Erschließungsplan - Plan 06
Kurt-Mühlen-Straße 6, 89134 Blaustein
Dachaufsicht
A3 - M1:200

Zur Gemeinderatsitzung 27.07.2021

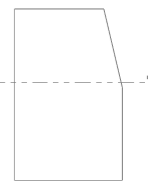
STEINHOFF | HAEHNEL ARCHITEKTEN

Einbau ca. 135m²
(in Planung)

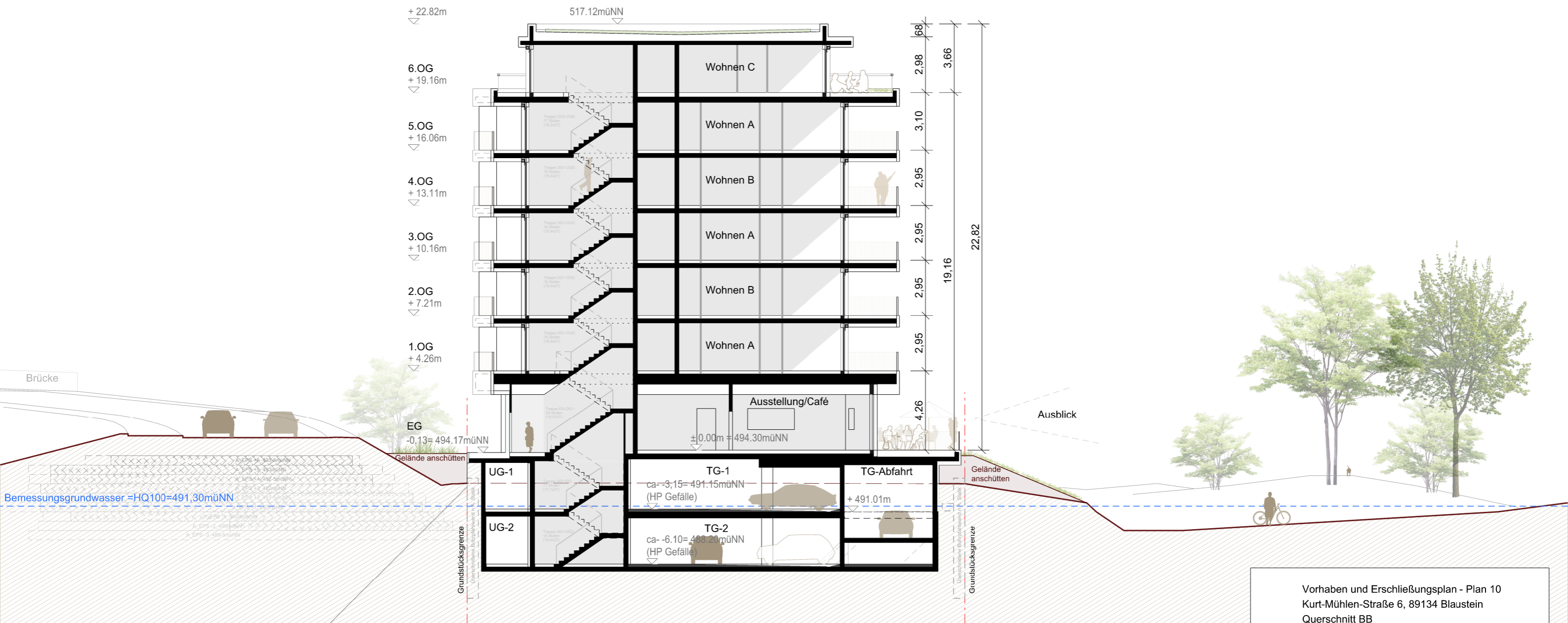


Vorhaben und Erschließungsplan - Plan 09
 Kurt-Mühlen-Straße 6, 89134 Blaustein
 Schnitt längs 2-2
 A3 - M1:200

Zur Gemeinderatsitzung 27.07.2021



Key Plan



Vorhaben und Erschließungsplan - Plan 10
 Kurt-Mühlen-Straße 6, 89134 Blaustein
 Querschnitt BB
 A3 - M1:200

Zur Gemeinderatsitzung 27.07.2021



Vorhaben und Erschließungsplan - Plan 11
 Kurt-Mühlen-Straße 6, 89134 Blaustein
 Ansicht Nord-West
 A3 - M1:200

Zur Gemeinderatsitzung 27.07.2021

 STEINHOFF | HAEHNEL ARCHITEKTEN



Vorhaben und Erschließungsplan - Plan 12
 Kurt-Mühlen-Straße 6, 89134 Blaustein
 Ansicht Süd-West
 A3 - M1:200

Zur Gemeinderatsitzung 27.07.2021



Vorhaben und Erschließungsplan - Pan 13
 Kurt-Mühlen-Straße 6, 89134 Blaustein
 Ansicht Süd-Ost
 A3 - M1:200

Zur Gemeinderatsitzung 27.07.2021

STEINHOFF | HAEHNEL ARCHITEKTEN



Vorhaben und Erschließungsplan - Plan 14
 Kurt-Mühlen-Straße 6, 89134 Blaustein
 Ansicht Nord-Ost
 A3 - M1:200

Zur Gemeinderatsitzung 27.07.2021